



UNE AUTRE BANQUE EST POSSIBLE



# Offres destinées aux étudiants de L'IOB-ISEMA





UNE AUTRE BANQUE EST POSSIBLE

# OFFRES JEUNES





# L'OFFRE GROUPEE DE SERVICES ESSENTIEL AGIR 18-25 ANS



## UN COMPTE DE DÉPÔT AGIR

Les sommes présentes sur mon compte Agir financent l'économie sociale et solidaire. Je peux choisir d'agir

- pour la planète,
- pour une société plus juste,
- pour entreprendre autrement ou pour les trois.

*Je décide à quoi sert mon argent.*



## UNE CARTE BANCAIRE AGIR

A chacun de mes retraits dans un distributeur, le Crédit Coopératif verse un don à une association partenaire que j'ai choisie.

J'ai également la possibilité de soutenir une association partenaire par des micro-dons à chaque utilisation de ma carte Agir



## DES SERVICES ASSOCIÉS POUR ME SIMPLIFIER LA VIE

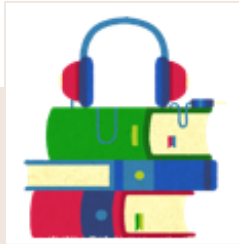
- Sécurisation des paiements en ligne avec Secur'pass
- Samsung pay / Apple pay
- Paylib entre amis
- Service de banque à distance avec « Crédit Coopératif Direct »
- Crédit Coopératif, Ma banque mobile

*Et bien plus encore...*

Pour  
**2€ par mois\***



# LES PRÊTS JEUNES



## PRÊT ÉTUDIANT\*

Pour financer tous les frais liés à vos études et de la vie courante (frais d'inscription, équipements, hébergement, installation, transport..)

- Pour les 18 et +
- De 1 500€ à 60 000€
- de 1 à 10 ans
- Pas de frais de dossier
- Différé de remboursement possible pendant la durée des études
- Remboursement par anticipation sans pénalités



## PRÊT JEUNES ACTIFS\*

Pour financer les besoins ou les projets des jeunes salariés qui débutent dans la vie active.

- Pour les 18 - 28 ans
- De 1 000€ à 5 000€
- de 4 à 48 mois
- Pas de frais de dossier



## PRÊT PERMIS 1€\*

Pour financer la formation au permis de conduire à 1€ par jour avec une auto-école partenaire de l'Etat. Vous choisissez d'emprunter 600€, 800€, 1 000€ ou 1 200€ et si vous échouez, un complément de 300€ peut vous être attribué.

- Pour les 15 - 25 ans
- De 300€, 600€, 800€, 1 000€ ou 1 200€
- de 10 à 40 mois
- Pas de frais de dossier

Un crédit vous engage et doit être remboursé.  
Vérifiez vos capacités de remboursement avant de vous engager.





# LES LIVRETS



## LIVRET A COMME AGIR\*

Le livret A comme Agir permet de partager une partie ou la totalité de vos intérêts annuels avec une association partenaire œuvrant en faveur de l'accès au logement pour tous.

*L'argent déposé sur votre livret est garanti !*



## LIVRET JEUNES AGIR\*

Le livret jeunes est réservé aux 12 - 25 ans. Vous pouvez verser ce que vous voulez, quand vous le souhaitez dans la limite de 1600€ hors intérêts.



Ces livrets sont labellisés Finansol !



# POUR ALLER À L'ÉTRANGER



## OPTION INTERNATIONALE

L'option qui vous permet d'optimiser vos frais bancaires à l'étranger et de voyager plus sereinement.

- **Formule « voyage »** : si je pars moins de 2 mois = 4€ par mois
- **Formule « séjour »** : si je séjourne plus de 2 mois à l'étranger = 16€ par mois

Vous gérez votre option sur votre application mobile Crédit Coopératif

## SERVICE WISE

Avec le service Wise, vous pouvez transférer de l'argent en devises en quelques clics vers un compte à l'étranger!

- Virements internationaux réalisables **24H24 et 7j/7**
- Simulation et estimation du coût du virement à l'international avant de faire la demande

## CONTACTEZ NOUS

- Agence Bordeaux Garonne : 51 quai de Paludate 33000 Bordeaux
- Elodie Chatelier
- 06 50 70 25 92  
elodie.chatelier@credit-cooperatif.coop

REJOIGNEZ-NOUS :   

[www.credit-cooperatif.coop](http://www.credit-cooperatif.coop)

Crédit Coopératif – Société coopérative anonyme de Banque Populaire à capital variable – RCS Nanterre 349 974 931 01213  
APE 6419 Z – N° ORIAS 07 005 463 – 12, boulevard Pesaro – CS 10002 – 92024 Nanterre Cedex

